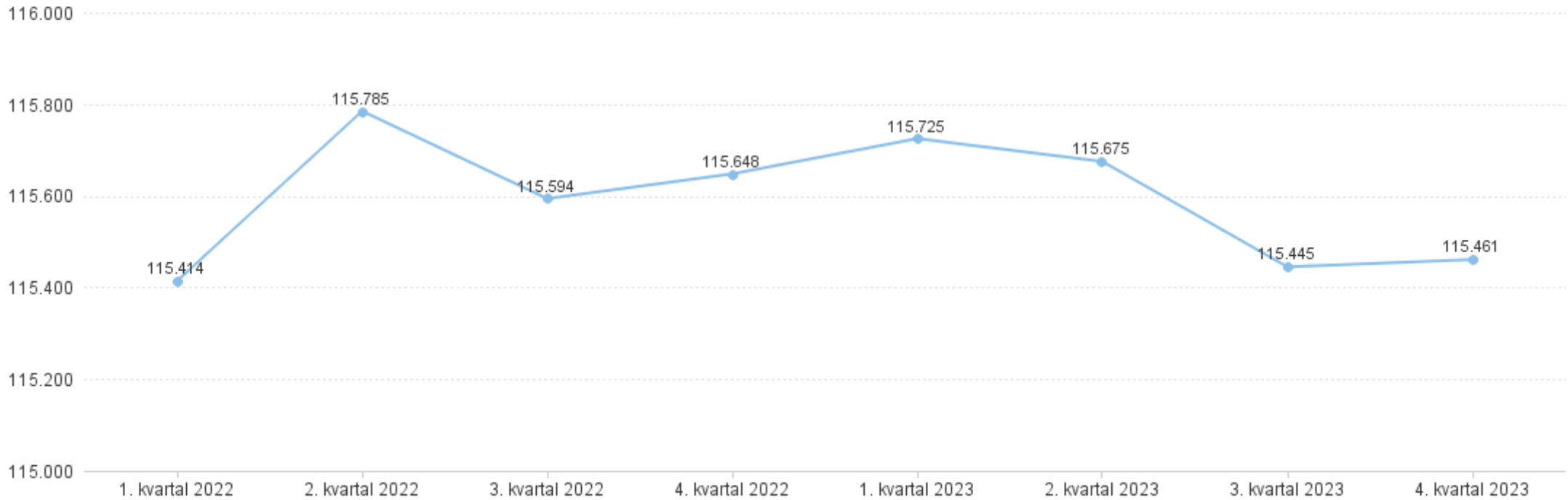


# Befolkning Status

Opdateret pr. 1. januar 2024



## Befolkningsudvikling fordelt på kvartaler



		1. kvartal 2022	2. kvartal 2022	3. kvartal 2022	4. kvartal 2022	1. kvartal 2023	2. kvartal 2023	3. kvartal 2023	4. kvartal 2023
0-17 år	0-2 år	3.627	3.614	3.561	3.532	3.535	3.481	3.424	3.367
	3-5 år	3.621	3.688	3.679	3.655	3.646	3.666	3.644	3.650
	6-17 år	15.308	15.389	15.351	15.370	15.366	15.349	15.373	15.345
<b>0-17 år</b>		<b>22.556</b>	<b>22.691</b>	<b>22.591</b>	<b>22.557</b>	<b>22.547</b>	<b>22.496</b>	<b>22.441</b>	<b>22.362</b>
18-64 år	18-24 år	9.812	9.727	9.606	9.580	9.572	9.502	9.275	9.311
	25-39 år	20.815	20.932	20.945	21.039	21.126	21.156	21.223	21.267
	40-64 år	37.127	37.163	37.105	37.006	36.935	36.864	36.741	36.682
<b>18-64 år</b>		<b>67.754</b>	<b>67.822</b>	<b>67.656</b>	<b>67.625</b>	<b>67.633</b>	<b>67.522</b>	<b>67.239</b>	<b>67.260</b>

# Befolkning Status

Opdateret pr. 1. januar 2024



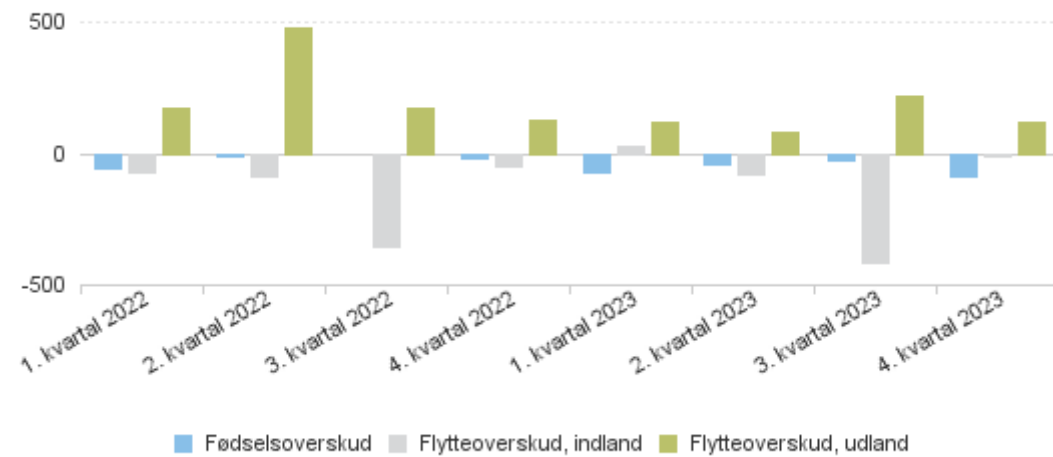
65+ år	65-79 år	19.091	19.159	19.181	19.233	19.274	19.279	19.285	19.331
	80+ år	6.013	6.113	6.166	6.233	6.271	6.378	6.480	6.508
<b>65+ år</b>		<b>25.104</b>	<b>25.272</b>	<b>25.347</b>	<b>25.466</b>	<b>25.545</b>	<b>25.657</b>	<b>25.765</b>	<b>25.839</b>
		<b>115.414</b>	<b>115.785</b>	<b>115.594</b>	<b>115.648</b>	<b>115.725</b>	<b>115.675</b>	<b>115.445</b>	<b>115.461</b>

# Befolkningens bevægelser

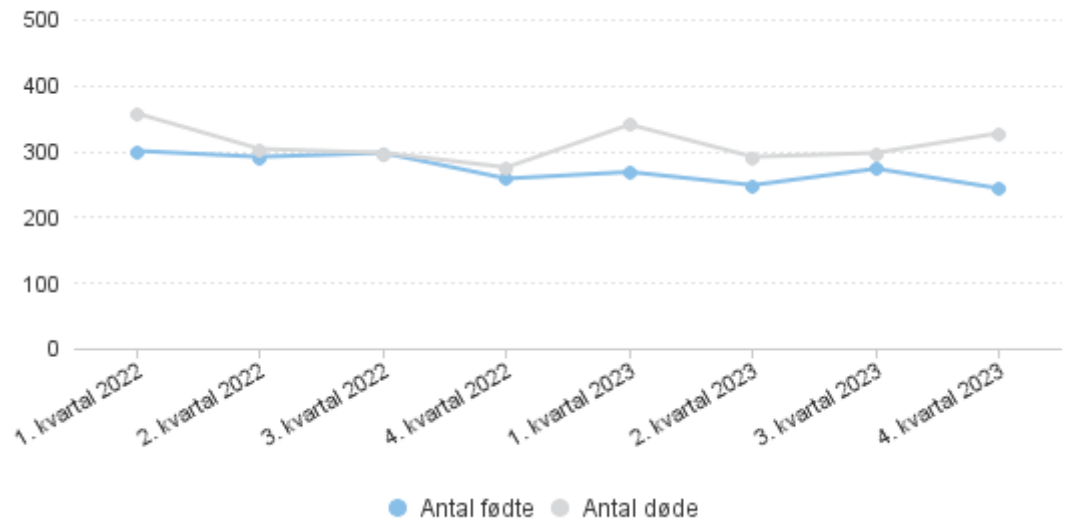


Befolkningens bevægelser

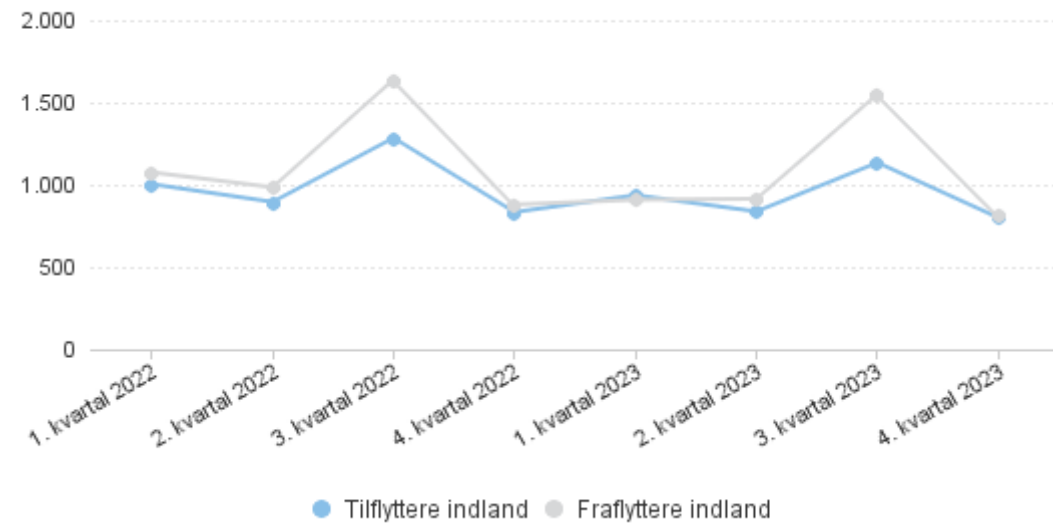
## Fødselsoverskud, flytteoverskud i ind- og udland



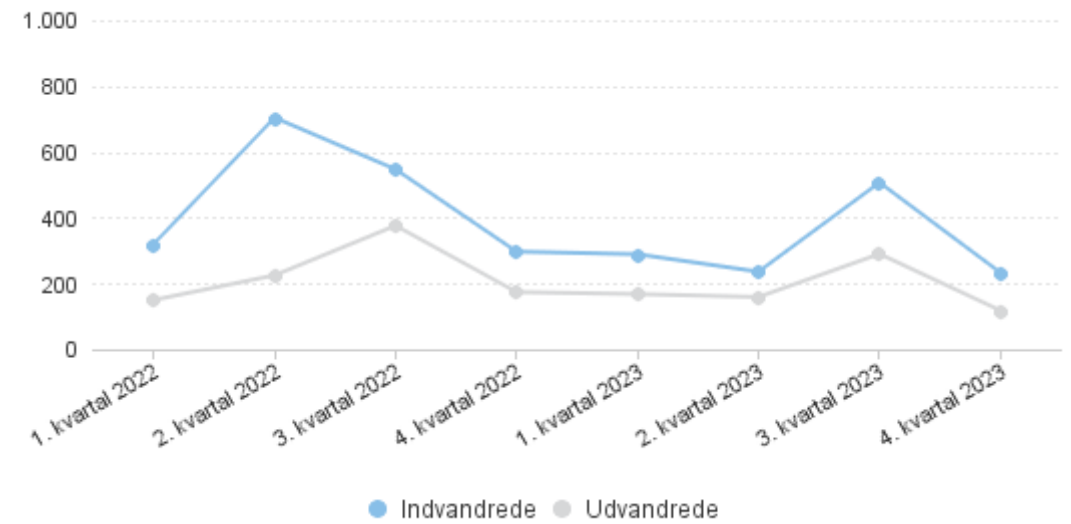
## Fødselsoverskud



## Flytteoverskud, indland



## Flytteoverskud, udland



# Befolkningens bevægelser



## Befolkningens bevægelser

	1. kvartal 2022	2. kvartal 2022	3. kvartal 2022	4. kvartal 2022	1. kvartal 2023	2. kvartal 2023	3. kvartal 2023	4. kvartal 2023
Antal fødte	300	291	297	258	268	248	273	243
Antal døde	357	303	297	275	340	291	297	327
Fødselsoverskud	-57	-12	0	-17	-72	-43	-24	-84
Tilflyttere, indland	1.004	896	1.285	834	937	838	1.135	800
Fraflyttere, indland	1.076	985	1.640	880	909	915	1.551	811
Flytteoverskud, indland	-72	-89	-355	-46	28	-77	-416	-11
Indvandrede	320	704	547	297	289	236	507	233
Udvandrede	150	225	376	174	168	159	290	118
Nettoindvandrede	170	479	171	123	121	77	217	115
Befolkningstilvækst	41	378	-184	60	77	-43	-223	20
<b>Befolkningstal, ultimo</b>	<b>115.414</b>	<b>115.785</b>	<b>115.594</b>	<b>115.648</b>	<b>115.725</b>	<b>115.675</b>	<b>115.445</b>	<b>115.461</b>

Som følge af korrektioner til befolkningstallet kan der være forskel på befolkningstilvækst opgjort som fødselsoverskud plus flytteoverskud, indland plus nettoindvandring og stigningen i befolkningstallet fra et kvartal til det næste.

# Befolkningens flyttemønster

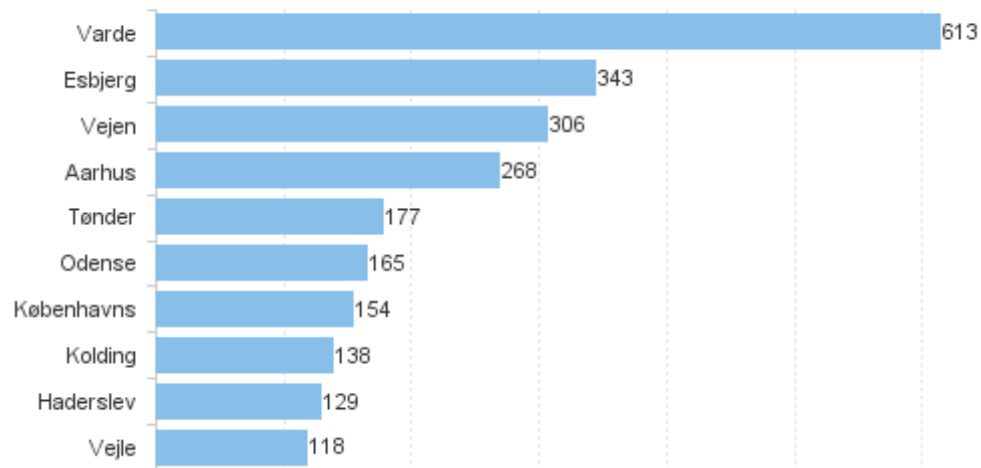
Opdateret pr. 1. januar 2024



## Flyttemønster til og fra kommuner (indland)

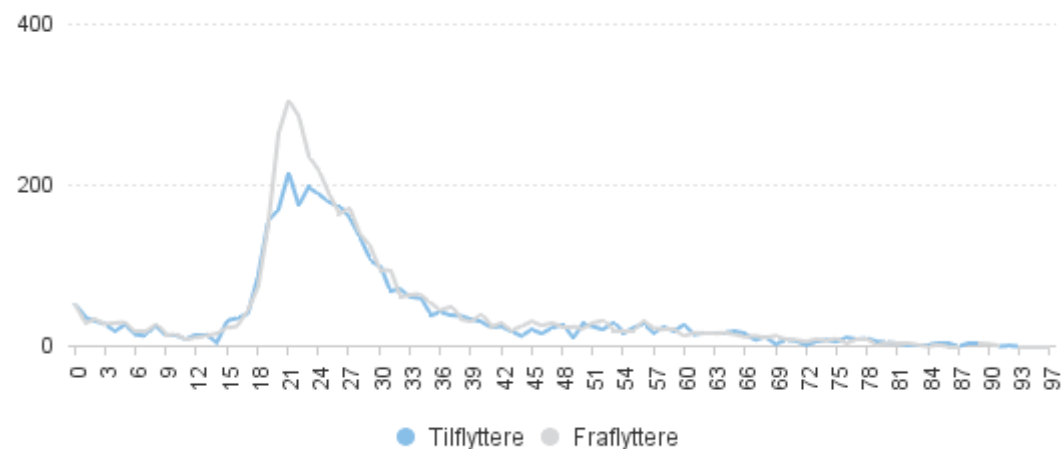
1. kvartal 2023 - 4. kvartal 2023

### Hvilke kommuner kommer tilflytterne fra? (Top 10)



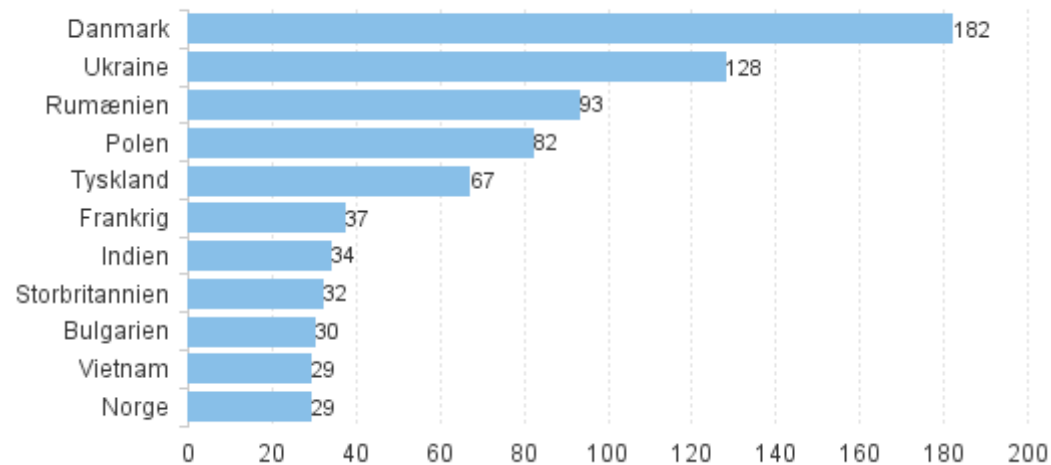
Det er ikke muligt, at vise hvilke kommuner fraflytterne flytter til.

### Tilflyttere og fraflyttere fordelt på alder

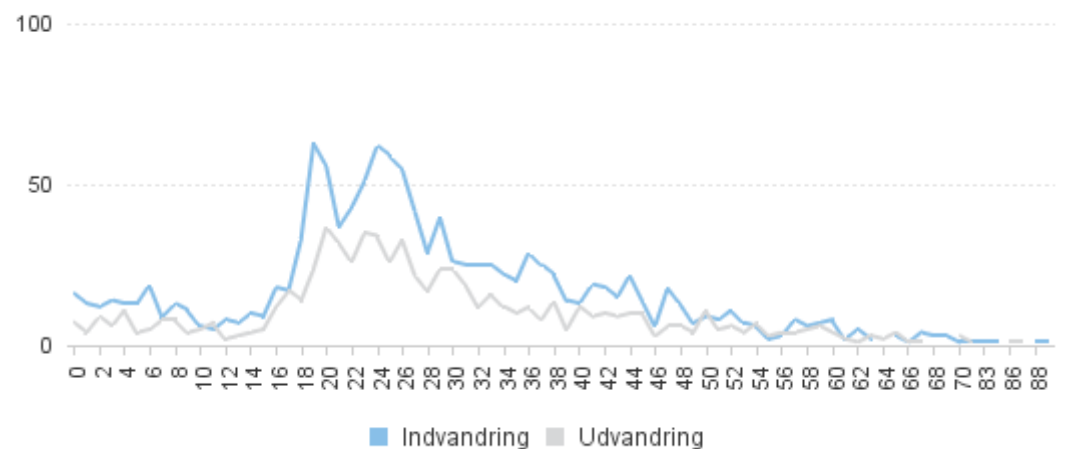


## Flyttemønster for indvandring og udvandring (udland)

### Hvilke statsborgere flytter til Esbjerg fra udlandet? (Top 10)



### Tilflyttere og fraflyttere fordelt på alder

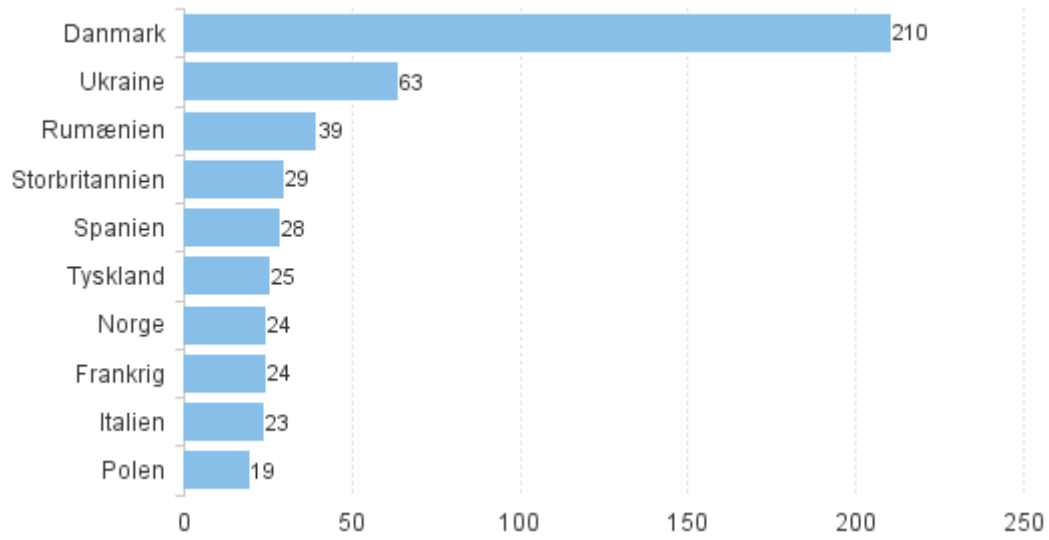


# Befolkningens flyttemønster

Opdateret pr. 1. januar 2024



## Hvilke statsborgere flytter fra Esbjerg til udlandet? (Top 10)



# Information

Opdateret pr. 1. januar 2024



## Definitioner

- Folketallet omfatter samtlige personer, der på det pågældende tidspunkt havde bopælsadresse i Esbjerg Kommune.
- Statistikken over levendefødte omfatter levendefødte børn født i Danmark, Grønland eller udlandet af mødre, som har bopælsadresse i Esbjerg Kommune på fødselstidspunktet.
- Statistikken over døde omfatter alle dødsfald blandt personer med fast bopæl i Esbjerg Kommune, uanset hvor dødsfaldene indtræffer.
- Indenlandske flytninger omfatter alene flytninger mellem kommuner i Danmark, mens flytninger internt i kommunen ikke er medregnet.
- Tilflytninger fra udlandet, omfatter Nordiske statsborgere, som tager fast ophold, samt ikke-nordiske statsborgere, som får opholdstilladelse for mere end 3 måneder. Desuden medregnes tilflytninger fra Færøerne og Grønland.
- Udvandrede omfatter personer der flytter til udlandet og opgiver deres bopæl her i landet. Desuden medregnes flytninger til Færøerne og Grønland.

## Opdatering

Rapporten indeholder data opgjort pr. kvartal og afgrænset til hhv. seneste 4 eller 8 afsluttede kvartaler.

Rapporten opdateres hver tirsdag. Opdateringen kan medføre mindre opdateringer af tallene for allerede afsluttede kvartaler som følge af registreringer i CPR registeret.